

**L+B**  
**2016**

**lucifero's**  
ARCHI-TECH LIGHTING

**L+B**  
**2016**

**“SHAPING YOUR IDEAS  
WITH THE ITALIAN TOUCH”**



**lucifero's**  
ARCHI-TECH LIGHTING

Since 1978 we have combined creativity, innovation and curiosity with advanced technology and reliability. Our strength is rooted in our love for this wonderful profession, for the materials, for the know-how that comes from experience accumulated over many years, and from the understanding that a successful company is based on a close-knit team of people, who experience their work more as a passion than a necessity.

We work worldwide. Our products, standard or customised, are included in a wide range of different projects, such as chain stores, universities, shopping centres, offices, museums and private homes.

*Made in Italy* is part of our culture. *Made in Italy* is our trademark. Our products are designed and manufactured as well as assembled in Italy.

Dal 1978 coniughiamo creatività, innovazione e curiosità ad avanguardia tecnologica e affidabilità nel tempo. La nostra forza deriva dall'amore per questo splendido mestiere, per i materiali e per il saper fare, che viene dall'esperienza accumulata in tanti anni, e dalla consapevolezza che un'azienda che funziona si basa su un team di persone affiatate, che vivono il proprio lavoro come una passione, prima ancora che come una necessità.

Lavoriamo in tutto il mondo, i nostri prodotti, standard o su misura, vengono inseriti nei progetti più diversi, catene di negozi, università, centri commerciali, uffici, musei e abitazioni private.

Il *Made in Italy* fa parte della nostra cultura. *Made in Italy* è il nostro marchio di fabbrica. I nostri prodotti non sono solo assemblati, ma concepiti e prodotti in Italia.



## ALTA RESA CROMATICA

The Colour Rendering Index (CRI) is a quantitative measure of the ability of a light source to faithfully saturate the colours of objects. The higher the value, the more the human eye perceives them in their real colour nature. Lucifero's products use LED COB (Chip On Board) with CRI>90 for any colour temperature. We carefully select the LEDs used to ensure excellent colour tones and reliably consistent colour uniformity. All the LEDs we use have Step MacAdam (SDMC) <3 to avoid any visible colour difference between two or more colours.

L'Indice di Resa Cromatica (CRI Color Rendering Index) è una misura quantitativa che indica la capacità di una sorgente luminosa di saturare fedelmente i colori degli oggetti: più il valore è alto, più l'occhio umano li percepisce nella loro reale natura cromatica. Lucifero's per i suoi prodotti utilizza led COB (Chip On Board) con CRI>90 per qualsiasi temperatura colore. L'attenta selezione dei LED utilizzati garantisce eccellenti tonalità cromatiche e un'uniformità del colore costante nel tempo: tutti i LED hanno un valore SDCM <3, caratteristica che impedisce all'occhio umano di percepire la benché minima variazione di colore del LED stesso.



## HIGH COLOUR RENDERING

Lucifero's selects the LEDs, setting strict parameters of luminous flux, luminous efficiency, colour rendering and colour point. In the case of multiLED plates, we arrange the diodes in relation to the lighting unit and the lenses used. Lucifero's designs and develops different masters indicating the specific connection points and the positioning points of the secondary optics, also taking account of the correct flow of heat from the plate through the heat sink and the lighting unit.

Lucifero's seleziona i LED stabilendo rigorosi parametri di flusso luminoso, efficienza luminosa, resa cromatica e punto colore. Nel caso di piastre multiled, la disposizione dei diodi viene decisa in funzione del corpo illuminante e delle lenti utilizzate. Lucifero's progetta e sviluppa i differenti master indicando i precisi punti di connessione e quelli di posizionamento delle ottiche secondarie, considerando anche il corretto deflusso del calore dalla piastra attraverso il dissipatore ed il corpo illuminante.

**Gives a shape to light ...like a band which draws a light beam, defines the space and puts accents.**

Due to its smooth and curved form, LBS, is a new instrument to bring light, following it with smoothness thanks to its curving shape.

LBS is a thin band of extruded aluminium section and it is possible to install it in many different ways. It consists of basic modules and, depending on the way they are assembled, it can be arch shaped (to be installed on a wall), circular shaped (to create swinging, ceiling and trimless recessed fixtures) or it may have a curving shape (to form a band which twists and turns on the ceiling, for instance).

The extruded part, representing its body, is drawn in such a way to be able to house the linear LED light source, shaded with a white opal diffuser, both on the inside vertical side and therefore to give out light on its horizontal axis, and on its narrower and horizontal side and consequently to give out light on its vertical axis (indirect one). It is also available in ceiling, pendant and trimless recessed version with diffused direct light emission. Additionally, LBS also allows to make use of directional projectors, that can be hooked and wired to the profile.

#### Un nastro che disegna la luce

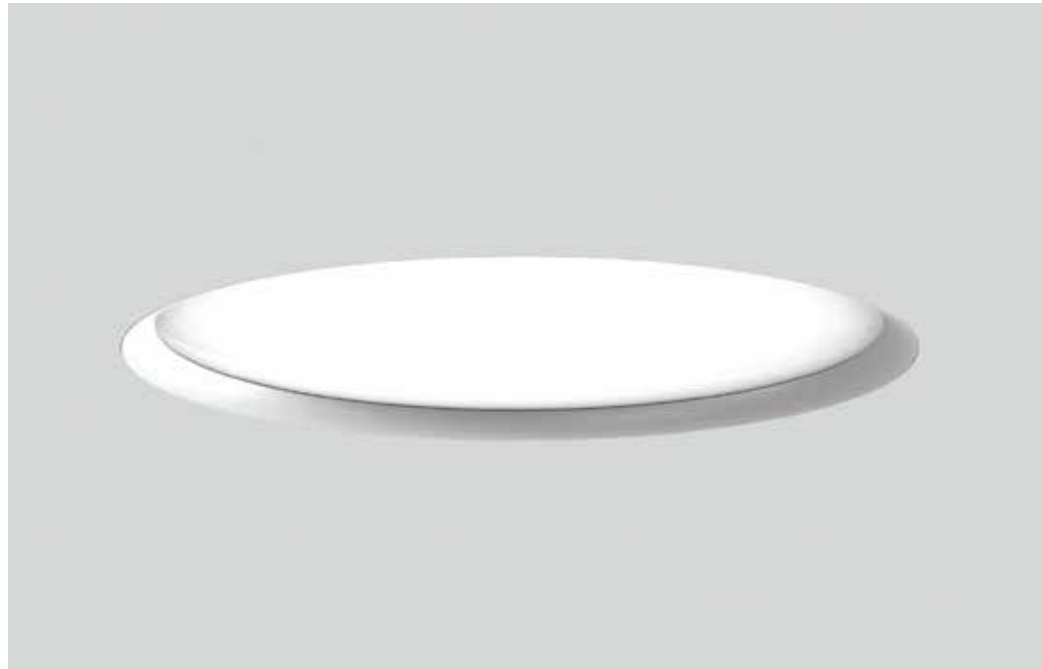
Con la sua forma morbida e curva, LBS vuole essere uno strumento per portare la luce, assecondandola con dolcezza nelle molteplici configurazioni che può assumere, proprio grazie alla sua sinuosità.

LBS è un nastro di profilo di alluminio estruso molto sottile, che può essere installato a plafone, a sospensione, a parete e a incasso. Composto da moduli base, a seconda di come questi vengono assemblati, può assumere la forma di un arco (per essere installato a parete), di un cerchio (per formare sospensioni, plafoni e incassi trimless) o di una linea sinuosa (per formare un sistema che si snoda lungo il soffitto).

L'estruso che ne costituisce il corpo è disegnato in modo tale da poter ospitare la sorgente LED lineare, schermata da un diffusore bianco opalino, sia sul lato verticale interno - e quindi emettere la luce sull'asse orizzontale - sia sul lato orizzontale, più stretto - e quindi emettere la luce sull'asse verticale (indiretta). Nell'impiego a plafone, incasso e sospensione è disponibile, inoltre, con emissione diffusa verso il basso. LBS, infine, permette anche di impiegare proiettori per luce orientata e d'accento, aggiuntivi rispetto allo stesso, che possono essere agganciati e alimentati elettricamente.



Suspended composition  
Composizione sospesa



Trimless recessed round version with diffused light emission  
Versione incasso rasato tonda a emissione diffusa

Ø 700	43W	2450 lm/product
Ø1000	62W	3480 lm/product
Ø1300	80W	4500 lm/product

Efficiency product: 56 lm/W - CRI 85  
LED color: 3000K/3500K/4000K  
Color: 01 white - 02 black



Wall-mounted version with directional projectors,  
with indirect and accent light emission  
Versione a parete con proiettori orientabili,  
emission indiretta e d'accento.

L.1000	19W	595 lm/product
L.1500	28W	900 lm/product
L.2000	36W	1159 lm/product

Efficiency product: 1080 lm/W - CRI 80  
LED color: 2700K/3000K/4000K

Spot: 2x12W - 2200lm/product  
LED color: 2700K/3000K/4000K

Color: 01 white - 02 black

Surface-mounted round version with diffused direct light emission  
Versione plafone luce diffusa

Ø 700	43W	2450 lm/product
Ø1000	62W	3480 lm/product
Ø1300	80W	4500 lm/product

Efficiency product: 56 lm/W - CRI 85  
LED color: 3000K/3500K/4000K  
Color: 01 white - 02 black

Spot: 2x12W - 2200lm/product  
LED color: 2700K/3000K/4000K

Surface-mounted curved profile with lateral light emission  
+ directional projectors  
Profilo curvo a plafone, con emissione laterale + proiettori orientabili

Surface-mounted round version with lateral light emission  
Versione a plafone con emissione laterale

Ø 700	43W	1388 lm/product
Ø1000	61W	1964 lm/product
Ø1300	79W	2547 lm/product

Efficiency product: 1080 lm/W - CRI >80  
LED color: 2700K/3000K/4000K  
Color: 01 white - 02 black

## MOVE

### The merge of two lighting functions in one downlighter

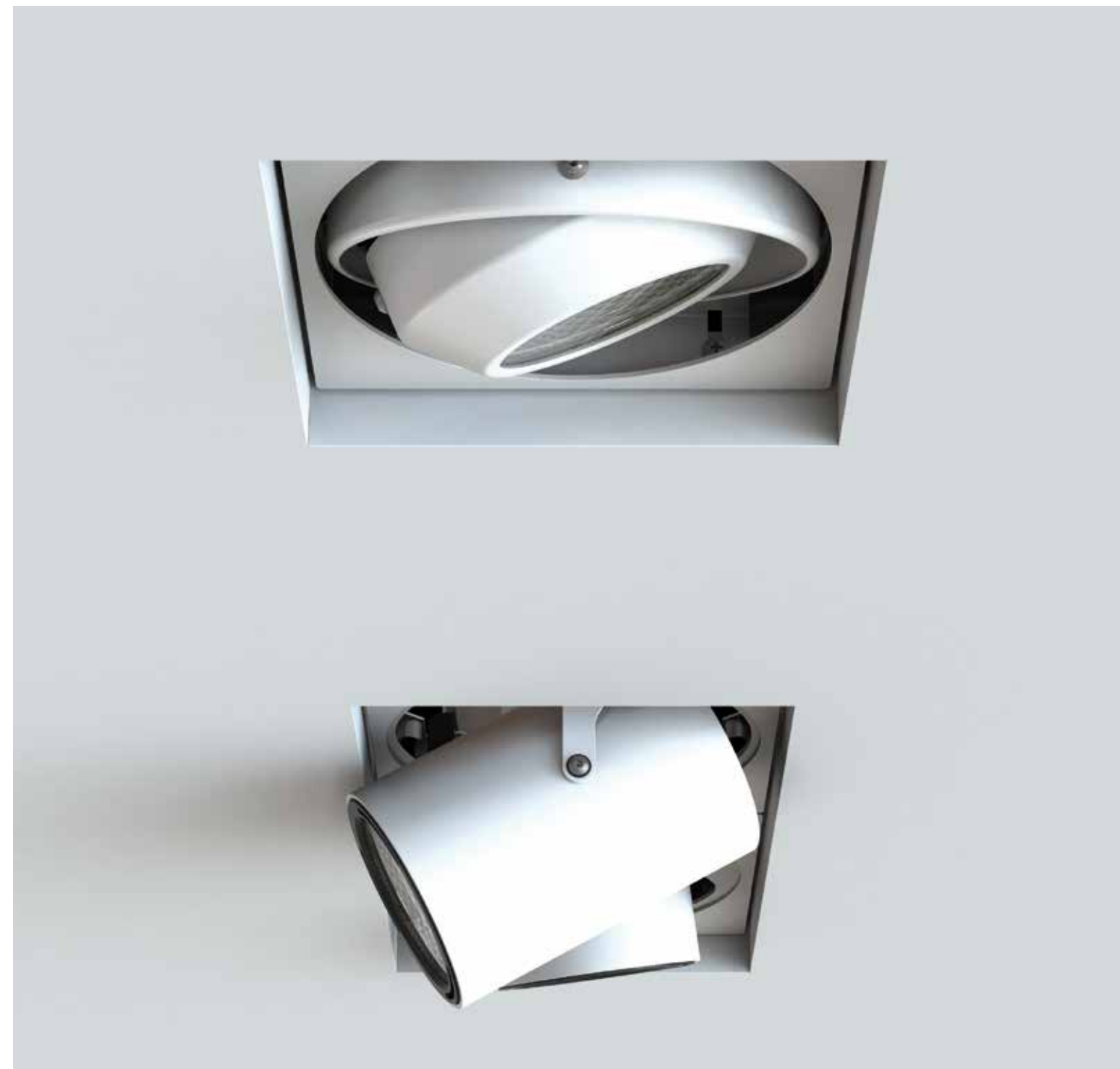
With MOVE, Lucifero's reinvents the traditional adjustable cardanic downlighter, merging in one fixture two distinct functions: that of the traditional cardanic downlighter, adjustable on the horizontal and on the vertical axis and that of the recessed projector, not only adjustable but also extractable. The two "functions" are incorporated within two different optical groups, but both can be installed, according to the desired function, onto the same fixture's body, thanks to a tool-free Click&Play magnetic lock-unlock system. The fixture's body can host one or two optical groups, of the same type of mixed, and is available with frame or trimless. Chip on board, LED - 17W, 24,3W and 37,5W, optics. spot, flood and wide. Accessories: frosted, microprismatic, transparent and Fresnel lenses and honey-comb louvre.

### La fusione di due funzioni in un unico apparecchio da incasso professionale

MOVE reinventa il classico incasso cardanico orientabile, unendo in un'unica tipologia di apparecchio due funzioni distinte: quella del classico apparecchio da incasso orientabile sia sull'asse orizzontale che su quello verticale e quella del proiettore da incasso con gruppo ottico di forma cilindrica, non solo orientabile sui due assi, ma anche estraibile. Le due tipologie di apparecchio sono installabili sullo stesso corpo lampada - da installare in controsoffitto - mediante sistema a calamita Click and Play di fissaggio e sgancio. Il corpo lampada, di forma quadrata, può alloggiare uno o due apparecchi, anche misti tra i due sopra elencati, ed è disponibile in versione con o senza cornice di battuta. Disponibile in versione a scomparsa totale o con cornice di battuta. LED chip on board 17W, 24,3W e 37,5W, ottiche spot, flood e wide.







Cardanic Version  
Versione cardanica

17 - 24,3W LED

Efficiency product: 93 lm/W - CRI 95  
Optical: 15° - 24° - 38°  
LED color: 2700K/3000K/4000K  
Color: 01 white - 02 black



Telescopic version  
Versione telescopica

17 - 24,3 - 37,5W LED

Efficiency product: 93 lm/W CRI 95  
Optical: 15° - 24° - 38°  
LED color: 2700K/3000K/4000K  
Color: 01 white - 02 black

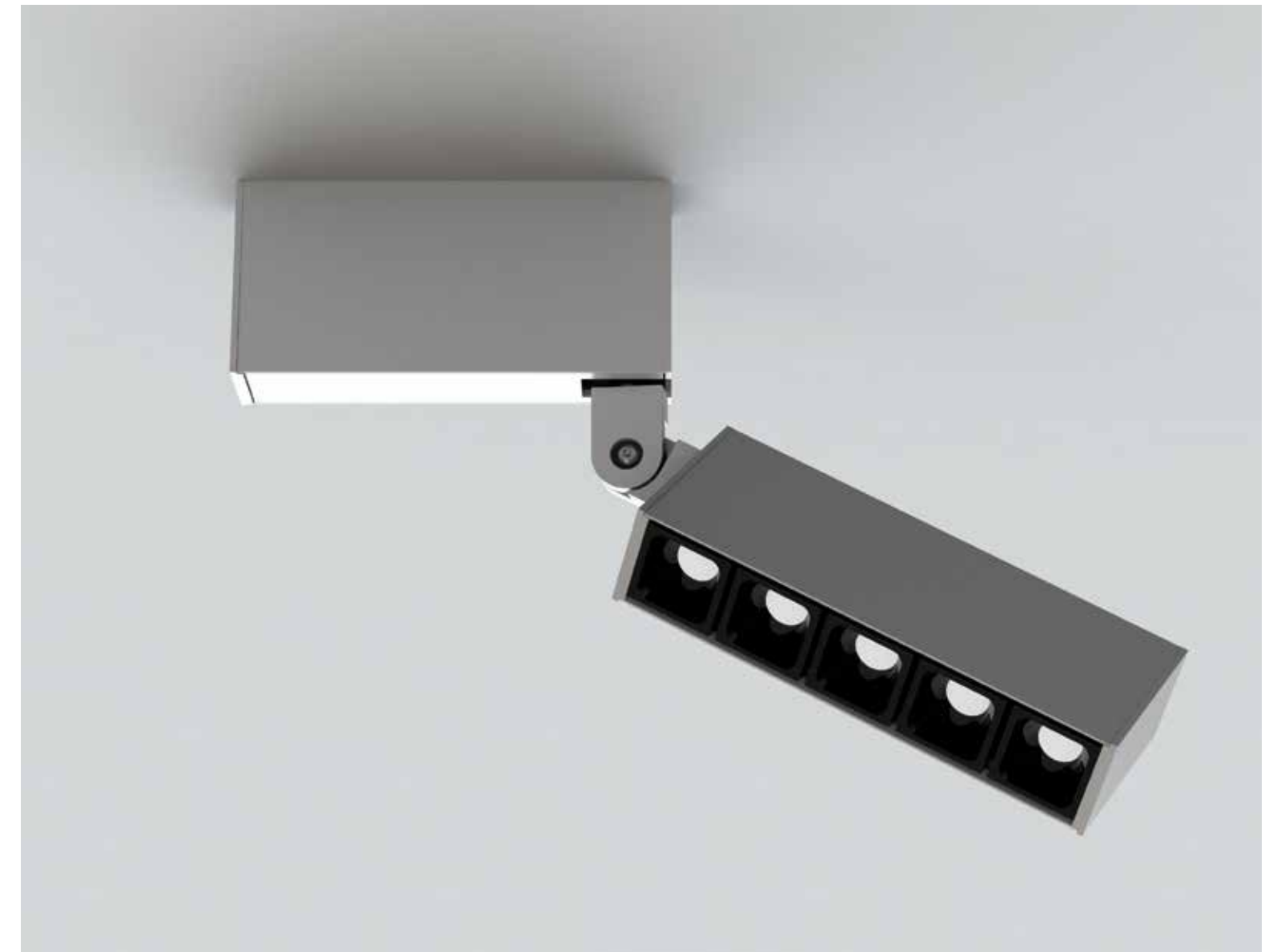


#### The revolution in accent lighting

LEVA represents the cutting-edge technology in compact spot lighting today available on the market. It's made of an extruded aluminum rectangular profile – the fixture's body – within which are hosted in line a series of optical groups – made of the chip on board led, the lens and the antiglare housing – that may vary in number from 5 to 15, thus allowing to reach a very high luminous flux. LEVA is proposed in several versions. Functionally, the offer ranges from the fixed version, to the adjustable one, to the extractable and adjustable one. The installation alternatives are recessed, track-mounted, surface mounted, and installed within one of the Lucifero's aluminum profiles. What makes of LEVA a unique choice is the extractable and adjustable version, since the sophisticated mechanism that allows the fixture to be extracted and rotated from its housing is studied to let it a series of so versatile movements to reach with light practically any area of the environment to light. chip on board LED, 1,5W each optical group, from 5 to 15 pcs., driver included. Optics: spot and flood.






#### La rivoluzione nella luce proiettata



LEVA rappresenta l'evoluzione più avanzata del proiettore compatto. E' costituito da un profilo di estruso di alluminio rettangolare, corpo dell'apparecchio, al cui interno sono alloggiati in fila una serie di gruppi ottici – fatti da led chip on board, lente e housing antiabbagliamento - che possono variare in numero da cinque a quindici, permettendo quindi di raggiungere flussi luminosi molto elevati. L'apparecchio così costituito, è proposto in diversi modelli. Dal punto di vista funzionale, l'offerta varia dalla versione fissa, a quella orientabile sull'asse orizzontale, a quella estraibile e orientabile sia sull'asse orizzontale che verticale. Le modalità di installazione sono a incasso, a binario, a parete/soffitto e all'interno dei profili Lucifero's. Ciò che rende davvero unico LEVA è la versione estraibile e orientabile, in quanto il sofisticato meccanismo che permette al proiettore di essere estratto dalla sua sede di alloggiamento ed essere quindi orientato, è studiato per permettere all'apparecchio dei movimenti talmente versatili da raggiungere con la luce praticamente qualunque zona dello spazio da illuminare. LED professionale chip on board 1,5W in numero variabile da 5 a 15, driver incluso. Ottiche spot e flood.





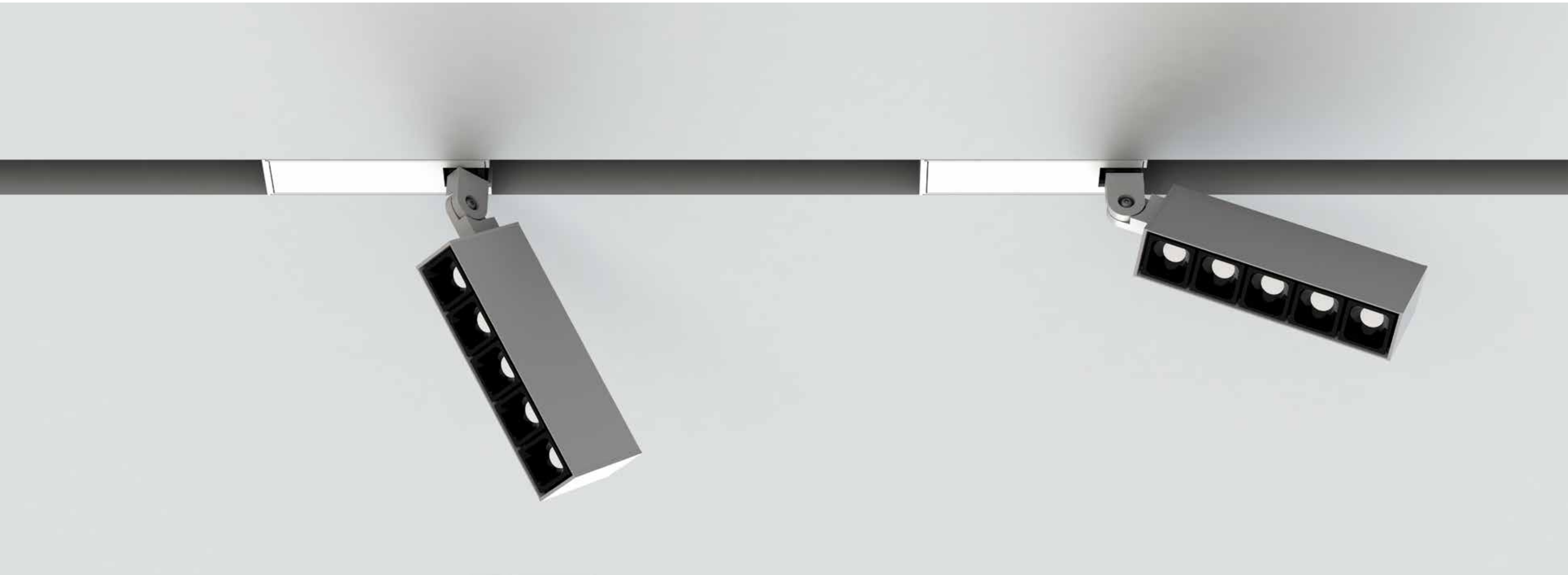


	1,5 W	91 lm/product
	4,5 W	276 lm/product
	7,5 W	455 lm/product
	15 W	910 lm/product
	22,5 W	1365 lm/product

	15 W	910 lm/product
	30 W	1820 lm/product

Efficiency product: 65 lm/W - CRI 95  
 Optical: 10° - 30° - 40°  
 LED color 2700K/3000K/4000K  
 Color: 01 white - 02 black



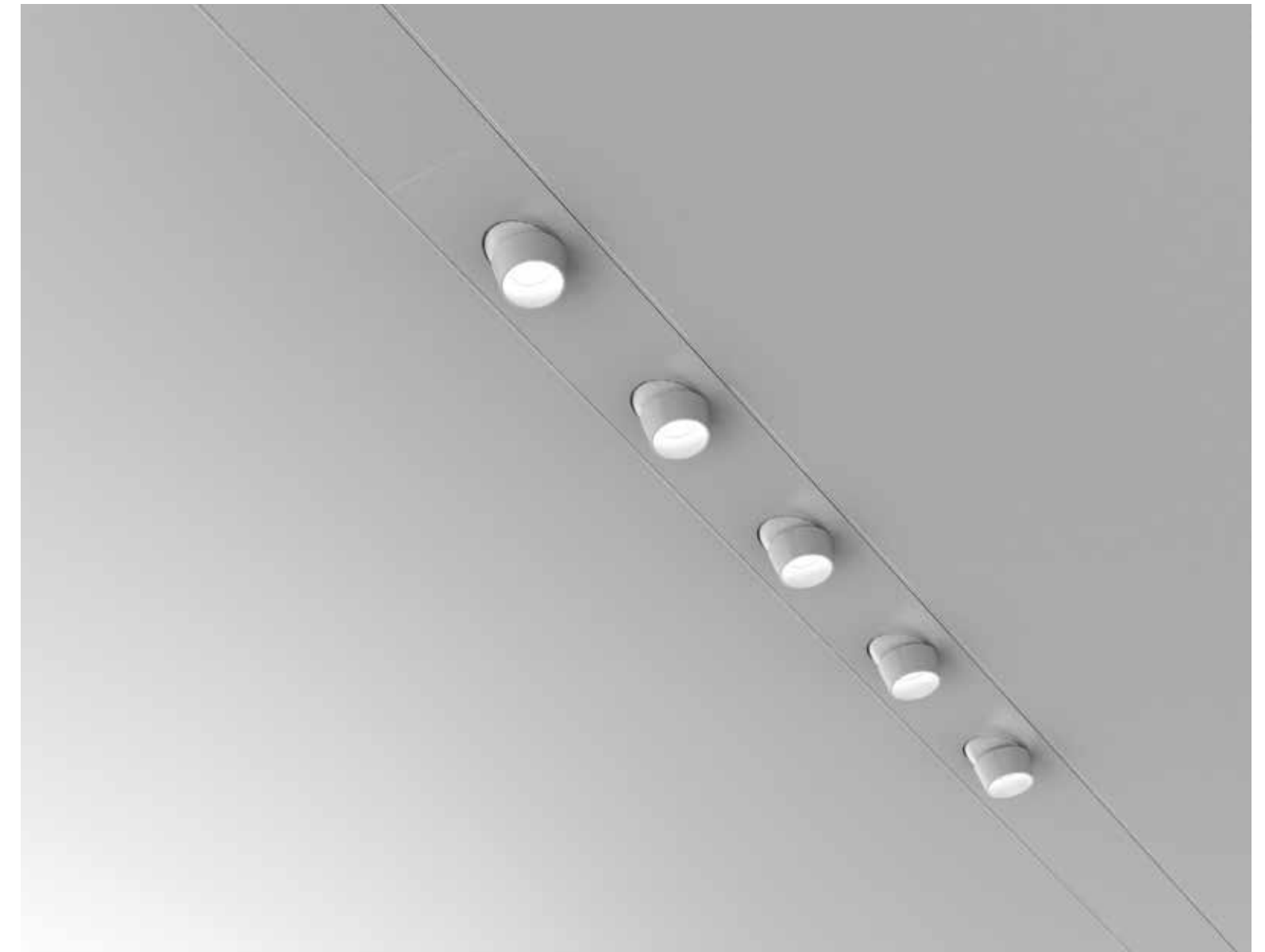


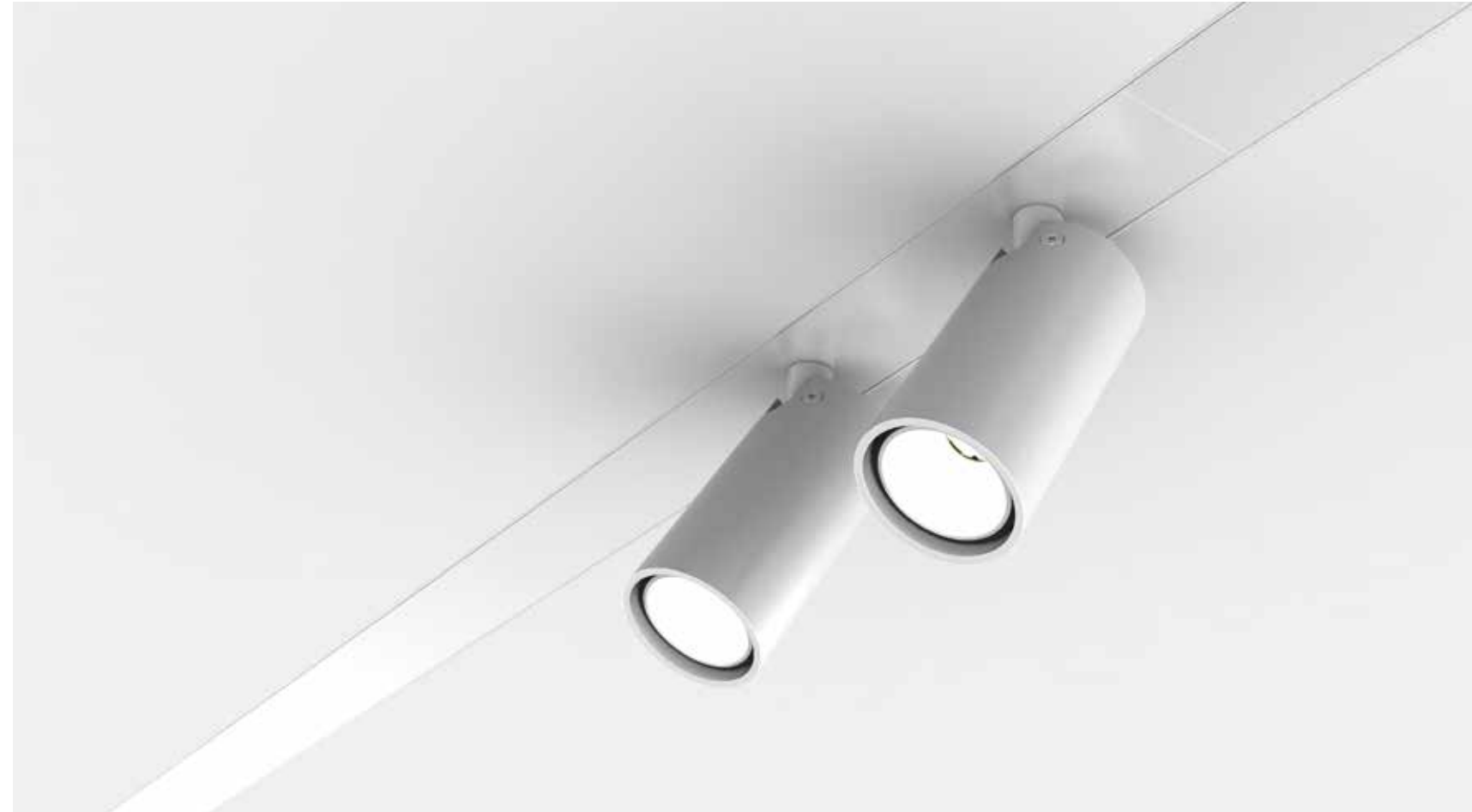
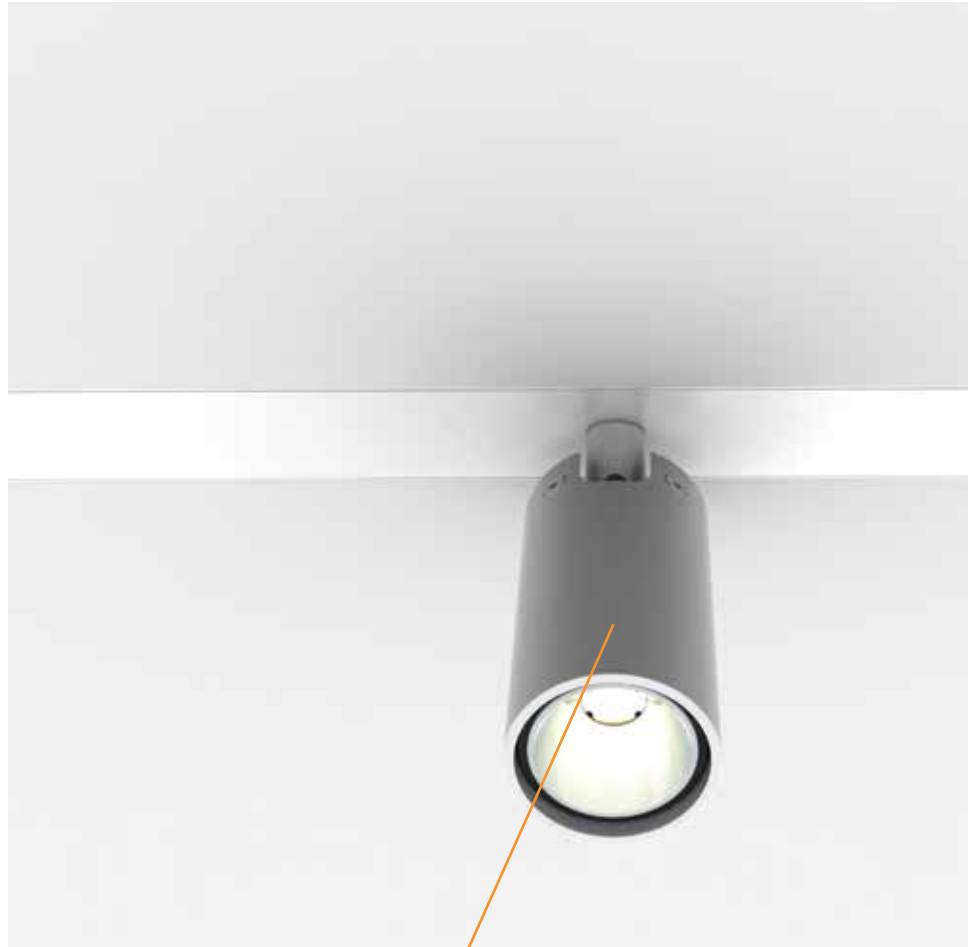
**Super compact accent lighting**

Projectors programme featured by very contained dimensions, for use both in Lucifero's aluminum profiles, to mix accent with diffused lighting, and surface-mounted. The range articulates in two fixture types: spherical LED spot, adjustable on both vertical and horizontal axis, housed inside a five-units module, complete with driver and cylindrical LED projector, of 40 and 50 mm. diameter, adjustable on both vertical and horizontal axis, housed inside a one-or two-units module.

**Luce d'accento in dimensioni super compatte**

Programma di proiettori di dimensioni estremamente contenute, da impiegare sia all'interno dei profili Lucifero's, per miscelare luce d'accento con luce diffusa, che a parete o soffitto. La gamma si articola in due tipi di apparecchi: spot LED, di forma sferica, orientabile sull'asse verticale e orizzontale, alloggiati in moduli da cinque unità, completi di driver e proiettore LED, di forma cilindrica, di diametro 40 e 55mm., orientabili sull'asse verticale e orizzontale, alloggiati in moduli da uno e due unità.





6,5W 612 lm/product

Efficiency product: 96 lm/W - CRI 95  
LED color: 2700K/3000K/4000K  
Color: 01 white - 02 black



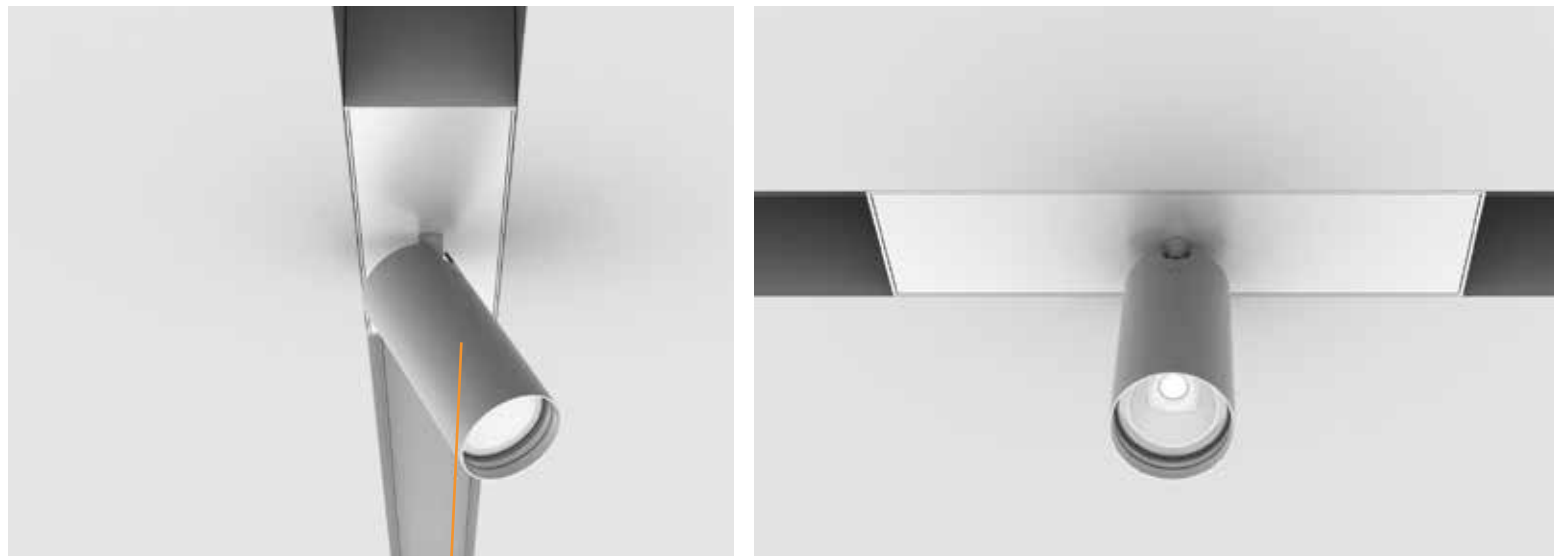
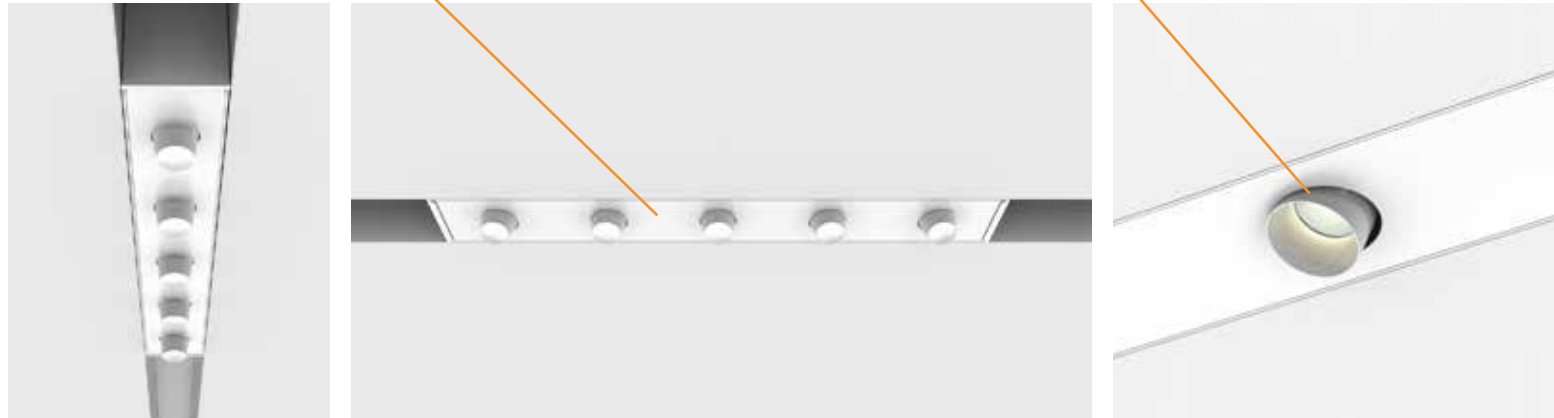
## FARETÈN

5 x 1,5W      450 lm/product

Efficiency product: 65 lm/W - CRI 95  
LED color: 2700K/3000K/4000K  
Color: 01 white - 02 black

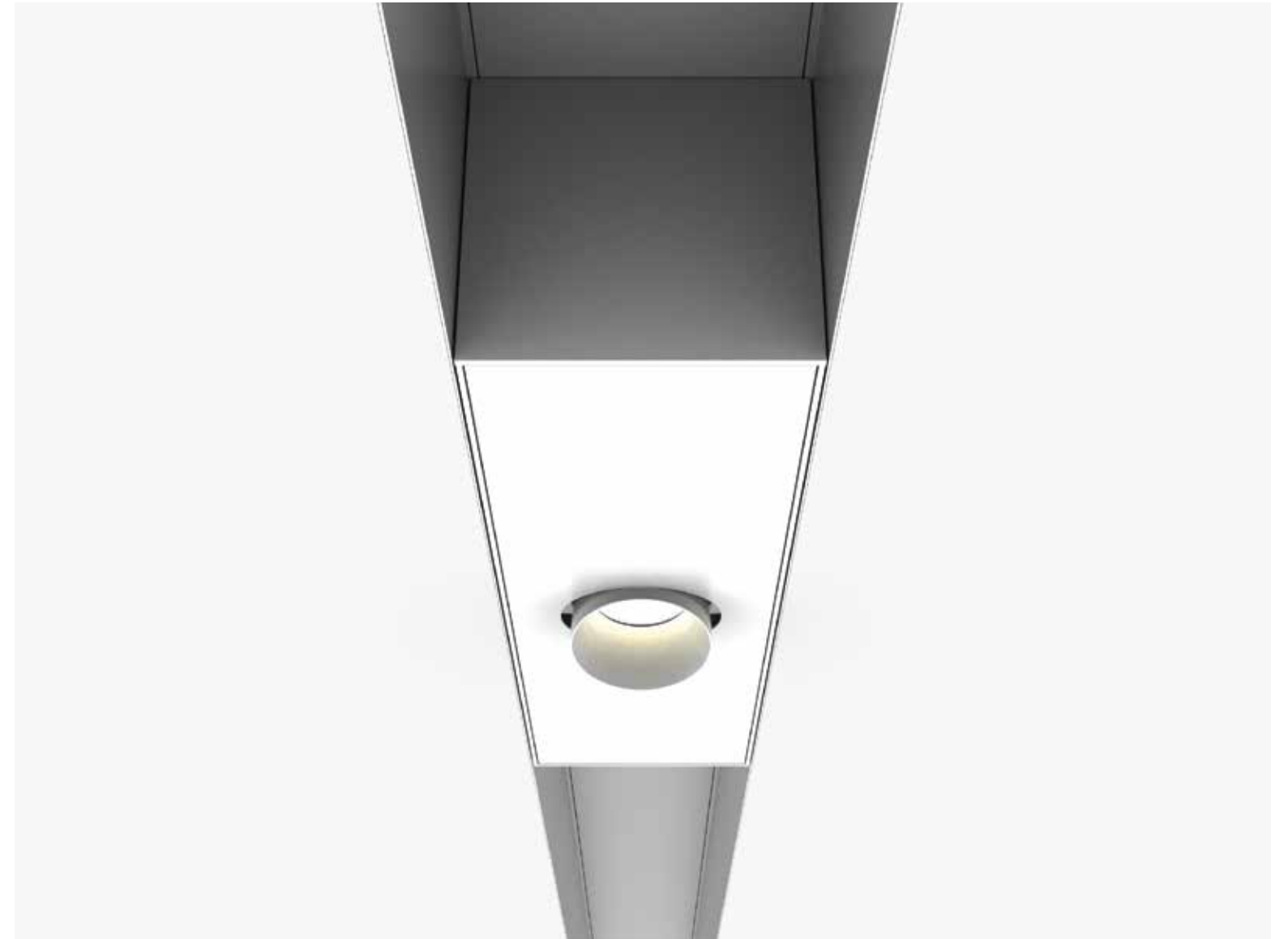
6,8 - 11W      525 - 1065 lm/product

Efficiency product: 75-96 lm/W - CRI 95  
LED color: 2700K/3000K/4000K  
Color: 01 white - 02 black



6,8 - 11W      525 - 1065 lm/product

Efficiency product: 75-96 lm/W - CRI 95  
LED color: 2700K/3000K/4000K  
Color: 01 white - 02 black





**lucifero's**  
ARCHI-TECH LIGHTING